

Enregistreur de tension de batterie

Série BVR

- Légers - de 0,5 kg à 0,7 kg
- Gamme de mesure de tension $\pm 600V$
- Mesure et stockage des données automatique en moins d'une seconde
- Mesure de température ambiante et de température d'élément
- Communication BT avec un densimètre externe (BVR22)
- Mesure du courant et de tension simultanée pendant la décharge de la batterie
- Transfert facile des données vers DV-B Win pour une analyse ultérieure



Description

La série d'instruments BVR comprend deux modèles: **BVR11** et **BVR22**.

Ces instruments sont des dispositifs portables et rechargeables, conçu pour les inspections mensuelles de la batterie, en mesurant la tension du banc de batterie (BVR11 et BVR22), la tension d'élément et la température d'ambiante et d'élément (BVR22). Également, ils sont un outil efficace pour les essais de capacité de batterie, où ils servent d'efficace complément aux modèles d'unités de décharge de batterie.

La série BVR peut être utilisée pour mesurer la tension et la température quand la batterie est en ligne ou hors ligne aussi.

Application

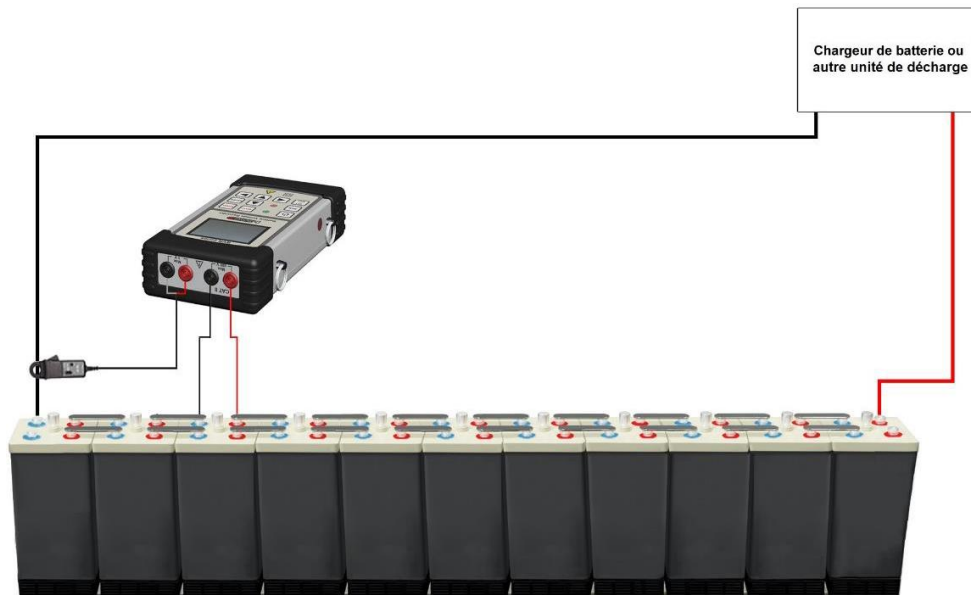
La liste des applications d'instrument comprend:

- Supplément efficace à la série des bancs de décharge de batterie BLU lors des essais de décharge
- Inspections mensuelles des grandes banques de batteries
- Mesure de température ambiante
- Mesure de courant en utilisant les pinces de courant
- Communication USB et Bluetooth avec un PC externe
- Mesure de tension et du courant simultanément

Toutes les données mesurées sont stockées dans la mémoire interne, avec la capacité de stockage de 1 000 mesures. Les données mesurées sont affichées sous la forme d'histogrammes sur l'écran tactile couleur de 2,8 pouces.

Le téléchargement des données recueillies à un ordinateur externe est disponible via le port USB et de la communication Bluetooth. Une analyse détaillée d'état de santé et tendances des banques de batteries et d'éléments est activé à l'aide du logiciel DV - B Win.

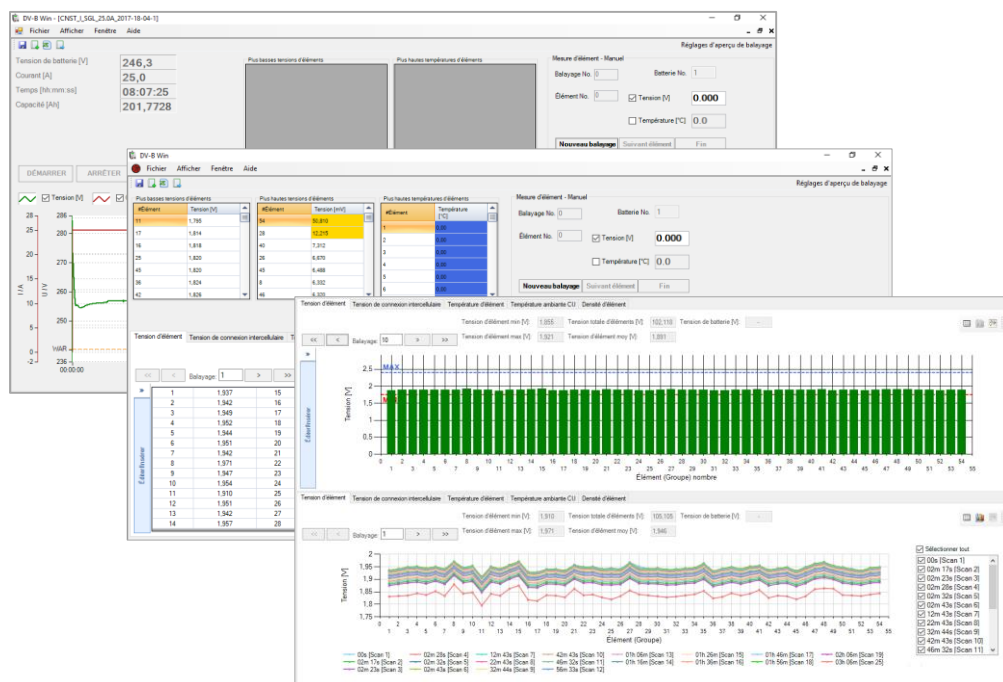
Raccordement de BVR à la batterie



Logiciel DV-B Win

En utilisant le logiciel DV-B Win tous les résultats peuvent être présentés sous plusieurs formats. Les tensions d'éléments individuels peuvent être présentées dans le tableau and dans le graphique de balayage, ainsi que l'aperçu de ligne. Pour une comparaison et analyse détaillée des données mesurées, les limites définies par l'utilisateur pour la batterie sont affichés dans la vue graphique de balayage avec des résultats mesurés.

Un rapport d'essai des données collectées peut être généré et personnalisé par l'utilisateur pour une complète l'évaluation de l'état de santé de la batterie. Les résultats numériques et graphiques peuvent être exportés sous plusieurs formats tels que Excel, PDF, Word ou RTF. Le logiciel DV-B Win fournit une notification d'alarme pour la détection des éléments avec des niveaux de tension inférieures aux seuils définis.



DV-B Win – Aperçu de batterie, Résultats des éléments et charte en ligne

Données Techniques

Alimentation

Batterie

- Type 2900 mAh Li-Ion
- BVR11: 1 élément
- BVR22: 2 éléments
- Tension 3,7 V
- Temps de charge 6 heures

Adaptateur CA

- Tension d'entrée 90 - 264 V AC, 50/60Hz
- Tension de sortie 12 V CC
- Courant de sortie 1 A

Mesure de tension

- Tension de batterie 0 – 600 V CC*
- Tension d'élément 0 – 30 V CC
- Tension de jonction intercellulaire 0 – 1 V CC**

* Gamme 600 V disponible pour BVR22

** Gamme 1 V disponible pour BVR22

Modèle	Gamme	Résolution
BVR11	± 10 V CC	1 mV
	±100 V CC	10 mV
	± 500 V CC	100 mV
BVR22	±100 mV CC	0,01 mV
	±1000 mV CC	0,1 mV
	±10 V CC	1 mV
	±100 V CC	10 mV
	±600 V CC	100 mV

- Précision typique de mesure de tension:
± (0,1% lct + 0,1% PÉ)

Mesure de température

- Température d'élément / d'électrolyte** avec un indicateur Pt100 (disponible pour BVR22)
- Température ambiante** avec un indicateur de température intégré sur BVR (disponible pour BVR11 et BVR22)

Paramètre	Gamme
Température ambiante (BVR11 & BVR22)	-10 °C - +55 °C / 14 °F - +131 °F
Température d'élément / d'électrolyte (BVR22)	-10 °C - +60 °C / 14 °F - +140 °F

- Précision typique: ± 1°C

Écran

- Type: TFT LCD 2,8 po
- Zone d'affichage:
43,2 mm x 57,6 mm
- Résolution: 320 x 240pixels

Communication avec

- USB et Bluetooth

Mémoire

- Interne: 8 GB Micro Carte SD

Horloge en temps réel

- Précision: ±5 secondes par mois
- Calendrier: 100 années avec détection de l'année bissextile
- Maintien du temps: 10+ années (batterie retirée)

Conditions environnementales

- Température de fonctionnement:
-10 °C - +55 °C / 14 °F - +131 °F
- Température de stockage:
-40 °C - +70 °C / -40 °F - +158 °F
- Humidité relative maximale de 95% pour des températures allant jusqu'à 31 °C, diminuant linéairement jusqu'à 40% d'humidité relative à 55 °C

Dimensions et Poids

Modèle	Dimensions (L x L x H)	Poids
BVR11	223 mm x 98 mm x 46 mm	0,5 kg
BVR22	223 mm x 116 mm x 53 mm	0,7 kg

Directive Basse Tension

- Directive 2014/35/EU (CE conforme)
- Normes applicables pour un instrument de classe I, degré de pollution 2
- Catégorie d'installation: CEI EN 61010-1:2010

Toutes les spécifications présentes sont valables à des températures ambiantes de + 25 ° C / 77 ° F, et des accessoires recommandés. Les spécifications sont sujettes à modification sans préavis



Câbles détecteurs de tension

Pincés de courant 30/300 A avec alimentation interne

Indicateur de température Pt100

Données pour commande

Instrument avec accessoires inclus	Article No
Enregistreur de tension de batterie BVR11	BVR11X-NN-00
Enregistreur de tension de batterie BVR22	BVR22X-NN-00

Accessoires inclus
Logiciel DV-B Win y compris câble mini USB
Sac de transport et de ceintures portant
Adaptateur d'alimentation

Accessoires recommandés	Article No
Câbles détecteurs de tension 2 x 1,2 m	S2-0122-BPBP
Pincés de courant 30/300 A avec alimentation interne et extension 5m <i>(disponible pour BVR22)</i>	CACL-0300-08
Câbles détecteurs de tension 2 x 5 m avec fiches bananes + pincés dauphins	S2-05-00BPDC

Accessoires optionnels	Article No
Étiquettes RFID 20 pièces <i>(disponible pour BVR22)</i>	RFIDB-020-00
Indicateur de température Pt100 <i>(disponible pour BVR22)</i>	TI-000-PT100
Batterie rechargeable NiMH 8,4 V 300 mAh pour pincés de courant	RCGB-30084-0
Chargeur de batterie 2 x 9 V pour les batteries NiMH / NiCd	BATCH-2X9V-0

Modèles de la série BVR

BVR11



Paramètres mesurés:

Tension d'élément et de batterie, température ambiante

Gamme de mesure:

Tension du banc: ± 500 V CC, tension d'élément : ± 30 V CC

Transfert des données:

Communication USB et Bluetooth avec le PC

BVR22



Paramètres mesurés:

Tension d'élément et de batterie, température ambiante et température d'élément, gravité spécifique d'électrolyte, mesure du courant en utilisant les pinces de courant

Mesure de tension et du courant simultanément (mode **U+I**)

Communication BT avec le densimètre DMA35

Gamme de mesure:

Tension du banc: ± 600 V CC, tension d'élément: ± 30 V CC

Courant/tension de jonction intercellulaire: ± 1 V CC

Transfert des données:

Communication USB et Bluetooth avec le PC